

## 7. ГАРАНТІЙНІ ЗОБОВ'ЯЗАННЯ.

Підприємство-виробник гарантує справну роботу причепа при умові правильної його експлуатації та зберіганні.

Гарантійний термін експлуатації причепа становить 12 місяців з дня продажу.

Гарантійний термін зберігання 2 роки з дня виготовлення .

Товариство з обмеженою відповідальністю  
«ППМ – СПЕЦТЕХНІКА»

## ПРИЧІП

### ГАРАНТІЙНИЙ ТАЛОН

на ремонт причіпа

Зав.№ \_\_\_\_\_ Дата продажу \_\_\_\_\_

Продавець \_\_\_\_\_

Підпис та штамп продавця \_\_\_\_\_

Причина ремонту \_\_\_\_\_

Дата ремонту \_\_\_\_\_

Підпис та прізвище особи, яка проводила ремонт \_\_\_\_\_

Підпис власника виробу \_\_\_\_\_



ТОВ «ППМ-Спецтехніка»

Україна 29025 м. Хмельницький вул. Курчатова, 6  
тел.: (0382) 78-38-78, факс: 78-38-88 Моб.тел.: (067) 974-45-24

## 1. ЗАГАЛЬНІ ВІДОМОСТІ.

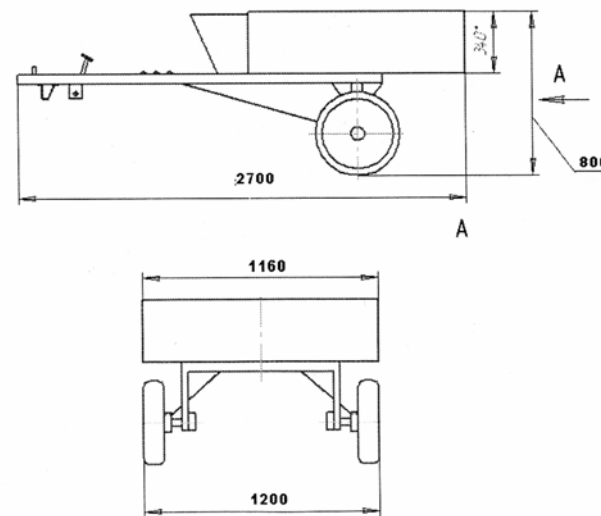
Причіп до мотоблоку (в подальшому - Причіп) призначений для перевезення різноманітних малогабаритних вантажів на садових, присадибних ділянках в усіх ґрунтово-кліматичних зонах. Причіп використовується в комплекті з мотоблоками різних типів вагою більше 100кг.

## 2. ТЕХНІЧНІ ДАНІ.

Робоча швидкість руху, км/год.	10
Вантажопідйомність не більше кг,	150
Габаритні розміри, мм	2700x1200x800
Внутрішні розміри кузова, мм	1380x1160x340
Об'єм кузова, м <sup>3</sup>	0,6
Дорожній просвіт, мм не менше	250
Колія, мм	1100
Маса, кг	72

## 3. КОМПЛЕКТНІСТЬ.

Причіп	1 шт.
Паспорт	1 шт.



## 4. ВИМОГИ БЕЗПЕКИ.

### Перед виїздом необхідно перевірити:

- надійність зчеплення причіпу з мотоблоком,
- тиск повітря в шинах,
- надійність затяжки болтів коліс та маточин.

### Забороняється :

- перевозити людей на причепі;
- перевантажувати причеп,
- виїзд на авто магістралі.

При перевезенні вантажу надійно закріпити його в кузові.

## 5. ТЕХНІЧНЕ ОБСЛУГОВУВАННЯ.

5.1. Технічне обслуговування проводиться з метою підтримання причепа в працездатному стані і включає в себе прибирально-мийні, контрольно-діагностичні, змащувальні, регулювальні та інші роботи.

5.2. Перелік основних робіт по ТО причепа:

- перевірка кріплення коліс,
- підтяжка та регулювання затяжки підшипників коліс;
- підтяжка усіх різьбових з'єднань,
- тиск повітря в шинах.

## 6. ПРАВИЛА ЗБЕРІГАННЯ.

6.1. Технологія обробки поверхонь причепа захисним покриттям та лакофарбовими матеріалами гарантує довготривалу службу виробу.

6.2. Причіп можна зберігати в гаражі або на відкритій стоянці під тентом .

6.3. При довготривалому зберіганні необхідно вимити та насухо протерти причіп, видалити корозію, підфарбувати місця з порушенням лакофарбового покриття. Тиск в шинах знизити до 1.1 кгс/см<sup>2</sup>.